

CATÁLOGO DO ITEM IMPORTADO

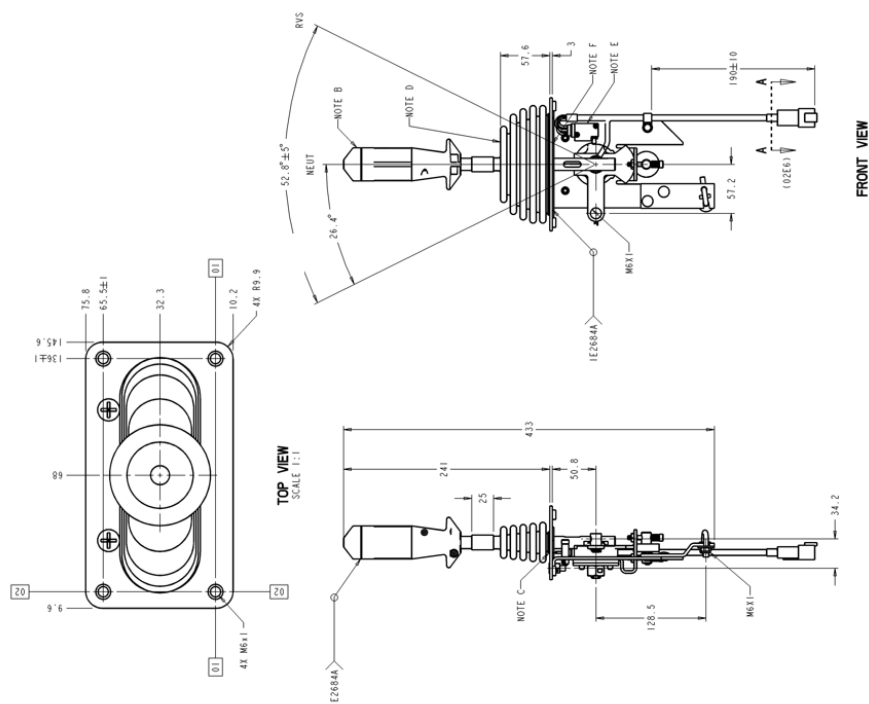
Pleito de Inclusão de Ex-Tarifário

Número de Controle SDIC	NCM	Sugestão de descrição do ex-tarifário
F391-24I	8537.10.90	Alavanca de comando para direção e velocidade, fabricada predominantemente em aço, contendo placa de fricção, disco de fricção, mola ondulada, bucha, junta de articulação, rolamento, coifa de proteção, interruptor elétrico, conjunto de manopla, com sistema de retenção por fricção e acionamento manual, força de fricção de 20 a 28 N e aplicada em máquinas autopropulsadas.

1. Especificações técnicas detalhadas da autopeça:

- Fabricada predominantemente em aço
- Composta por: placa de fricção, disco de fricção, mola ondulada, bucha, junta de articulação, rolamento, coifa de proteção, interruptor elétrico e conjunto de manopla
- Sistema de retenção por fricção com acionamento manual
- Força de fricção: 20 a 28 N
- Adequada para controle de direção e velocidade em máquinas autopropulsadas

2. Imagens da autopeça importada e/ou desenho esquemático:



3. Aplicação do item importado:

Aplicado em máquinas autopropulsadas.

4. Função do item importado no produto fabricado pela empresa pleiteante do Ex-tarifário:

Função de controlar a direção e a velocidade de deslocamento da máquina.